

CONFÉRENCE PARLEMENTAIRE SUR L'ÉCONOMIE SOCIALE ET SOLIDAIRE



L'ÉCONOMIE
SOCIALE ET SOLIDAIRE :
ENTREPRENDRE
AUTREMENT POUR RÉPONDRE
À DE NOUVELLES ATTENTES ?

Présidée par

Sophie AUCONIE

Députée européenne,
auteure du rapport relatif
au Fonds d'entrepreneuriat
social européen, membre
de l'intergroupe Services publics
au Parlement européen

Frédérique ESPAGNAC

Sénatrice des Pyrénées-Atlantiques,
Vice-présidente de
la Commission des finances
et du Groupe d'études sur l'Économie
sociale et solidaire

Francis VERCAMER

Député du Nord,
co-président du Groupe
d'études sur l'Économie
sociale et solidaire, auteur du rapport
« L'Économie sociale et solidaire,
entreprendre autrement
pour la croissance et l'emploi »

En présence de

Benoît HAMON

Ministre délégué à l'Économie sociale
et solidaire et à la Consommation

MARDI 28 MAI 2013 - MAISON DE LA CHIMIE

2012 aura vu naître de nombreuses initiatives dans les domaines de l'Économie sociale et solidaire tant au niveau français qu'europpéen. Ceci prouve l'importance grandissante de ce secteur d'emplois qui représente d'ores et déjà 10% du PIB français. « L'économie du changement », voici les termes dans lesquels Monsieur le ministre Benoît HAMON a défini l'Économie sociale et solidaire lors du 35^{ème} Congrès national des Scop le 16 novembre dernier à Marseille.

Débats animés par **Philippe FRÉMEAUX**, éditorialiste, Alternatives Économiques

08h30 ACCUEIL DES CONGRESSISTES

09h00 OUVERTURE DE LA CONFÉRENCE PARLEMENTAIRE

Sophie AUCONIE, députée européenne, auteure du rapport relatif au Fonds d'entrepreneuriat social européen, membre de l'intergroupe Services publics au Parlement européen

Frédérique ESPAGNAC, sénatrice des Pyrénées-Atlantiques, vice-présidente de la Commission des finances et du Groupe d'études sur l'Économie sociale et solidaire

Francis VERCAMER, député du Nord, co-président du Groupe d'études sur l'Économie sociale et solidaire, auteur du rapport « L'Économie sociale et solidaire, entreprendre autrement pour la croissance et l'emploi »

09h30 OUVERTURE DES TRAVAUX – PRÉSENTATION DE LA LOI-CADRE SUR L'ESS

Benoît HAMON, ministre délégué à l'Économie sociale et solidaire et à la Consommation

10h00 QUELLES PERSPECTIVES DE DÉVELOPPEMENT POUR L'ESS ?

DÉBAT I

- Où en est l'ESS aujourd'hui en France et en Europe ? La crise a-t-elle favorisé son développement ? Dans quelle mesure ce secteur participe-t-il au redressement de l'économie ?
- Quel encadrement de l'ESS en France ? Le futur projet de loi ESS en 2013 : une reconnaissance du secteur ?
- Quelle place pour l'ESS dans la Stratégie Europe 2020 ? Vers un Conseil européen de l'ESS ?
- Secteur coopératif : quelles propositions pour lever les freins juridiques et accélérer son développement ?
- Le label Entreprise sociale et solidaire : garantie d'une meilleure visibilité ?

Présidé par

Frédérique ESPAGNAC, sénatrice des Pyrénées-Atlantiques, vice-présidente de la Commission des finances et du Groupe d'études sur l'Économie sociale et solidaire

Francis VERCAMER, député du Nord, co-président du Groupe d'études sur l'Économie sociale et solidaire, auteur du rapport « L'Économie sociale et solidaire, entreprendre autrement pour la croissance et l'emploi »

Intervenants

Nadia BELLAOUI, présidente, CPCA

Yves BLEIN, député du Rhône, membre titulaire du Conseil supérieur de l'Économie sociale et solidaire

Christiane BOUCHART, présidente, Réseau des territoires pour une économie solidaire (RTES)

Jean-Louis CABRESPINES, président du Conseil national des chambres régionales de l'économie sociale (CNCRES) et du Conseil des entreprises, employeurs et groupements de l'économie sociale (CEGES)

Fanélie CARREY-CONTE, députée de Paris, vice-présidente du Groupe d'études sur l'Économie sociale et solidaire

Christiane DEMONTÈS, présidente du Conseil national de l'insertion par l'activité économique (CNAIE), sénatrice du Rhône

Jérôme FAURE, chef de la mission innovation, expérimentation sociale et Économie sociale et solidaire, Direction générale de la cohésion sociale (DGCS)

Patrick LENANCKER, président, Confédération générale des Scop

Bernard MARIS*, économiste, professeur, Institut d'Études Européennes, Université Paris VIII

Stéphane TISSERAND, responsable des Relations institutionnelles, Groupe MAIF

Pauline VÉRON, adjointe au maire de Paris en charge de l'Économie sociale et solidaire

Débat avec la salle

12h30 DÉJEUNER À LA MAISON DE LA CHIMIE

14h00 QUELS FINANCEMENTS POUR QUELS IMPACTS SUR L'ÉCONOMIE ET L'EMPLOI ?

DÉBAT II

Quelles réponses aux besoins de financements de l'ESS ?

- Quel impact des investissements d'avenir sur l'ESS ? La BPI, futur financeur de l'ESS ? Vers un moindre rôle des régions ?
- L'initiative pour l'entrepreneuriat social de la Commission européenne, le Fonds social européen et le Social business act : de nouvelles idées pour un nouveau projet d'Europe ? Quel impact sur l'ESS dans un contexte européen marqué par les restrictions budgétaires ?
- Vers un développement des PPP dans l'ESS ? Les stratégies coopératives : des solutions pour quels types de financements ?

Quel impact de l'ESS sur l'économie et l'emploi en France ?

- L'ESS : source de dynamisme et d'emploi pour nos régions ?
Quels sont les secteurs d'activité les plus concernés ?
Formation : quels besoins et quels outils mettre en place ?
Point sur les contrats aidés : contrat d'insertion, contrats de génération et emplois d'avenir. Quelles conséquences pour l'ESS ?
- L'innovation sociale portée par l'ESS : des apports en matière de gouvernance des entreprises ? Quelle place pour les acteurs de l'ESS dans le dialogue social ?

16h30 CONCLUSION DES TRAVAUX

Présidé par

Sophie AUCONIE, députée européenne, auteure du rapport relatif au Fonds d'entrepreneuriat social européen

Jean-René MARSAC, député d'Ille-et-Vilaine, co-président du Groupe d'études sur l'Économie sociale et solidaire

Intervenants

Patricia ANDRIOT, vice-présidente déléguée à l'Économie sociale et solidaire, Conseil régional de Champagne-Ardenne

Robert BARON, président, Uniformation

Alain CORDESSE, président, Union de syndicats et groupements d'employeurs représentatifs dans l'économie sociale (USGERES)

Bernard DEVY, président, KLESIA

Michel-Edouard DOUCET, vice-président, Unapei

Christine DUPUIS, présidente de la Commission temporaire de l'Économie sociale et solidaire, Conseil économique, social et environnemental (CESE)

François HUCHET, directeur général, SOGAMA-Crédit Associatif

Philippe KEMEL, député du Pas-de-Calais, rapporteur pour avis sur l'Économie sociale et solidaire pour le projet de loi de finances 2013

Jean-Marc MAURY, directeur du Département Développement Économique et Économie Sociale, Caisse des Dépôts

Didier PAPAZ, président-directeur général, Optic 2000

Emmanuelle WARGON, déléguée générale à l'emploi et à la formation professionnelle (DGEFP), ministère du Travail, de l'Emploi, de la Formation professionnelle et du Dialogue social

Débat avec la salle

Pourront participer à cette conférence uniquement les personnes ayant retourné leur coupon d'inscription avant le **VENDREDI 24 MAI 2013** à RIVINGTON - 9 rue de Milan - 75009 Paris

- Compte tenu du nombre limité de places disponibles, ne seront prises en compte que les 200 premières inscriptions parvenues dans les délais.
- Les confirmations d'inscription seront adressées par e-mail.
- Les personnes qui auront retourné leur inscription hors délais ou après que la capacité d'accueil maximum a été atteinte seront informées que leur inscription ne peut pas être prise en compte.
- Toute annulation de l'inscription au déjeuner doit être signalée par écrit 8 jours avant la date de la conférence pour être remboursée.

LIEU DE LA CONFÉRENCE

Maison de la Chimie - Petit Amphithéâtre
28 rue Saint-Dominique - 75007 Paris
Métro : Invalides ou Assemblée nationale
RER C : Invalides
Bus : 63 - 69 - 83 - 84 - 93 - 94
Parking : Invalides

LIEU DU DÉJEUNER

Maison de la Chimie
28 rue Saint-Dominique - 75007 Paris
Ne pourront participer au déjeuner que les personnes s'étant acquittées des frais et ayant été accueillies au préalable sur les lieux de la conférence.

INFORMATIONS PRATIQUES

EN PARTENARIAT AVEC

KLÉSIA
PROTECTION ET INNOVATION SOCIALES



RENSEIGNEMENTS

RIVINGTON

9 rue de Milan - 75009 Paris
Tél : 01 84 16 56 53 - Fax : 01 84 16 56 58
Contact inscriptions : Maxime Cambien
inscription@rivington.fr

Ce coupon-réponse doit être rempli dans sa totalité et en majuscules.

NOM : _____

PRÉNOM : _____

SOCIÉTÉ : _____

FONCTION : _____

TÉL : _____ FAX : _____

E-MAIL* : _____

ADRESSE : _____

CP : _____ VILLE : _____

CONDITIONS D'INSCRIPTION : VOIR INFORMATIONS PRATIQUES

* Les confirmations d'inscription seront adressées uniquement par e-mail.

- PARTICIPATION : Participera à la conférence à titre gratuit
 Participera au déjeuner : 95€ TTC (dont 19,6% de TVA)
 Souhaite recevoir la synthèse électronique des débats :
60 € TTC (dont 19,6% de TVA)

- RÈGLEMENT : Chèque (à l'ordre de Rivington)
 Virement

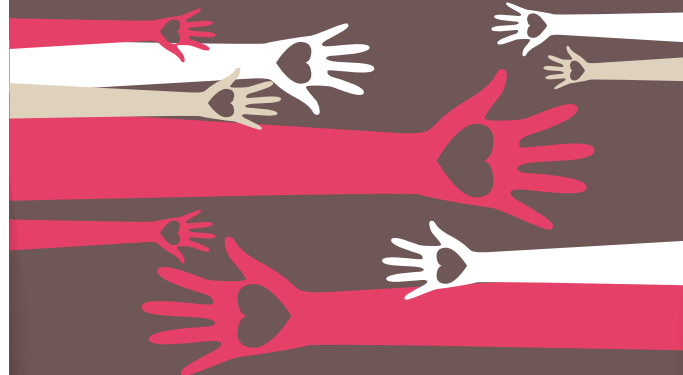
CACHET ET SIGNATURE

URGENT - RÉPONDRE AVANT LE VENDREDI 24 MAI 2013

CONFÉRENCE PARLEMENTAIRE SUR L'ÉCONOMIE SOCIALE ET SOLIDAIRE



L'ÉCONOMIE SOCIALE ET SOLIDAIRE : ENTREPRENDRE AUTREMENT POUR RÉPONDRE À DE NOUVELLES ATTENTES ?



MARDI 28 MAI 2013 - MAISON DE LA CHIMIE